

PROGRAM SCHEDULE  
PROGRAMME DES ÉMISSIONS

APRIL 1955 AVRIL



CBC

INTERNATIONAL SERVICE INTERNATIONAL

RADIO CANADA



## SPRING COMES TO CANADA

Signs of spring are everywhere in Canada these days. In the parks and gardens of cities and towns, Nature has replaced her white winter garb with textures of green; and in the great open spaces, skiers have given way to hikers and sun worshippers. A busy winter of tree-cutting in the wooded areas is now over and, with the break-up of the ice in the rivers, a vast mountain of logs starts its watery course to the mills. The world-famous inland ports of Quebec and Montreal join the all-year-round coastal ports, such as Halifax and Vancouver, to speed the movement of goods and people to and from Canada. In short, everywhere in Canada the recreational and industrial activities of winter are being succeeded by those of the other seasons.

### Programs in English

#### EUROPEAN

2030—2100 GMT Daily

CKCS 15.32 Mc/s, 19.58 metres

CKLO 11.72 Mc/s, 25.60 metres

#### AMERICAN

0115—0145 GMT Daily

CHOL 11.72 Mc/s, 25.60 metres

CKLO 9.63 Mc/s, 31.15 metres

#### AUSTRALASIAN

0845—0915 GMT Daily

CKLO 9.63 Mc/s, 31.15 metres

CKNA 5.97 Mc/s, 50.25 metres

#### Sunday

News  
Canadian Survey  
Canadian Magazine

#### Monday

News and Commentary  
Overheard in Canada

#### Tuesday

News and Commentary  
Canadian Chronicle

#### Wednesday

News and Commentary  
Press Review

#### Thursday

News and Commentary  
Canadian Chronicle

#### Friday

News and Commentary  
Music from Canada

#### Saturday

News  
Canadian Chronicle  
Listener's Corner

---

**Cover:** Canada's younger set loves to visit the zoo.

**Photographs:** National Film Board; Service de Ciné-Photographie, Quebec; Malak; Canadian Government Travel Bureau; Canada Wide.

## RETOUR DU PRINTEMPS AU CANADA

Partout au Canada, le printemps a refait son apparition. Dans les parcs et les jardins publics, la nature a remplacé son blanc manteau d'hiver par une robe verte. À la campagne et dans les montagnes, les amateurs de ski ont cédé leur place aux amoureux de la marche et du soleil. La coupe du bois dans les forêts est maintenant terminée et, avec le bris des glaces sur les rivières, des millions de bûches ont commencé leur long voyage flottant vers les manufactures de pâte à papier. Les célèbres ports intérieurs de Québec et Montréal se joignent à nouveau aux ports côtiers, tels Halifax et Vancouver, pour accélérer la circulation des passagers et des marchandises entre le Canada et les autres pays du monde. En bref, partout au Canada, les activités de l'hiver font place à celles de la saison nouvelle.

### Émissions en langue française

21 h à 21 h 30 heure française  
(2000-2030 HMG) tous les jours

CKCS 15,32 Mc/s, 19,58 mètres  
CHOL 11,72 Mc/s, 25,60 mètres

#### Du lundi au vendredi: LES ACTUALITÉS CANADIENNES

Reportages, commentaires et nouvelles  
de différentes villes canadiennes.

#### Le samedi: LE COIN DES AUDITEURS

Une demi-heure de dialogue familial  
avec les auditeurs qui nous écrivent

#### Le dimanche: LA VIE AU CANADA

Montage radiophonique sur les aspects  
sérieux ou légers de la vie canadienne

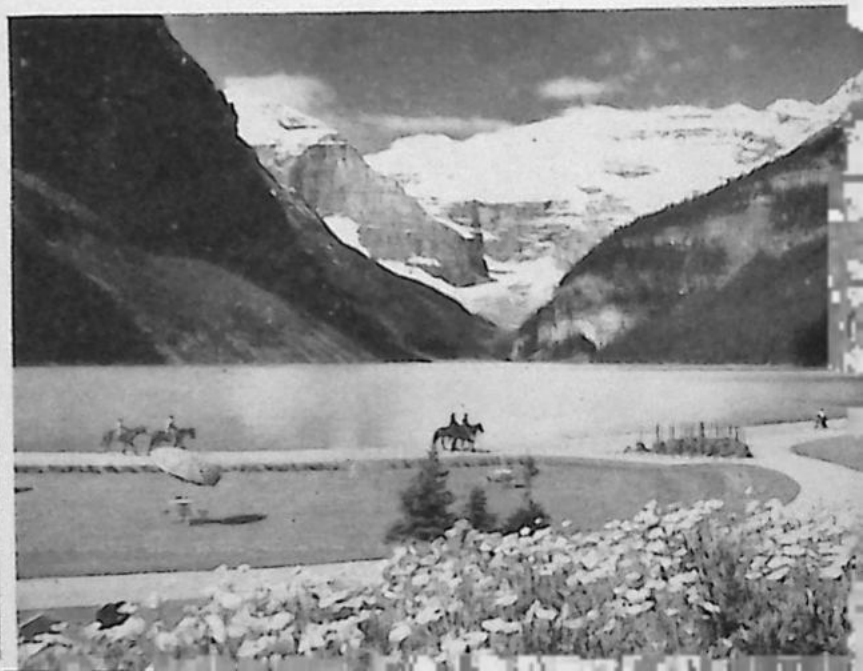
---

**Couverture:** Les jeunes couples canadiens adorent visiter le jardin zoologique.

**Photographies:** Office National du Film; Service de Ciné-Photographie, Québec; Malak; Office National du Tourisme; Canada Wide.



- Spring in Canada
- Le printemps au Canada
- Der Fruehling in Kanada
- Lente in Canada
- Primavera in Canadà
- Forår i Canada
- Vår i Canada
- Primavera en el Canadà
- Primavera no Canadà



## Hier spricht Kanada

18.00-18.30 MEZ (1700-1730 GMT) täglich

CKNC 17.82 Mc/s, 16.84 Meter; 18.00-18.15 MEZ

CKCS 15.32 Mc/s, 19.58 Meter; 18.00-18.30 MEZ

20.30-21.00 MEZ (1930-2000 GMT) montags bis freitags

CKCS 15.32 Mc/s, 19.58 Meter

CHOL 11.72 Mc/s, 25.60 Meter

Dienstags, Donnerstags, Sonnabends und Sonntags auch von 19.00-19.15 Uhr über den Londoner Rundfunk (MW 232m, KW 42,13 und 48,98m und UKW Berlin 87,6 MHz).

In diesen Tagen kündigt sich überall in Kanada der Frühling an. Die Natur tauscht ihr weisses Winterkleid gegen das grüne Gewand des Lenzes ein. Die Riesenmengen der im Winter geschlagenen Baumstämme nehmen über die aufbrechenden Wasserläufe ihren Weg zu den Sägemühlen. Die Farmer auf der weiten Prarie gehen wieder an die Arbeit. Die grossen Binnenhäfen, Quebec und Montreal, haben ihren Winterschlaf beendet, und wieder treffen Schiffe ein und nehmen Güter aus Kanada mit in alle Welt.

Achten Sie bitte auf die neuen Sendezeiten!

---

## Canada roept Nederland

8.00-8.30 n.m. Ned tijd (1900-1930 GMT)  
Zaterdag en Zondag

CKCS 15.32 Mc/s, 19.58 meter

CHOL 11.72 Mc/s, 25.60 meter

Volgens het nieuwe programmaschema zendt de Nederlandse Afdeling voortaan uitsluitend op Zaterdagen en Zondagen uit. In April stellen wij ons voor op Zaterdagavond het volgende te brengen: een Canadees nieuwsoverzicht; een actuele causerie over een Canadees onderwerp; een speciaal programma met actualiteiten en wat muziek. Op Zondag kunt u luisteren naar de rubriek De Brievenbus, verzoekplaten, de wekelijkse Brief aan Hendrik en een causerie.

*Wijzigingen voorbehouden.*

---

## Il Canada parla all'Italia

20,30-21,00 Ora italiana (1930-2000 GMT)  
Sabato e Domenica

CKCS 15.32 Mc/s, 19.58 metri

CHOL 11.72 Mc/s, 25.60 metri

Col 27 febbraio il Servizio Internazionale di Radio Canada, metterà in esecuzione i nuovi orari. Questi mutamenti, dettati dalle mutate condizioni internazionali, tendono a consolidare l'organizzazione dei programmi.

Agli ascoltatori italiani sarà data l'opportunità di ascoltare Radio Canada in un'ora più appropriata e comoda: anzichè nei giorni feriali le trasmissioni avranno luogo solo in fine settimana. Dal 27 febbraio, quindi, IL CANADA' PARLA ALL'ITALIA andrà in onda solo il sabato e la domenica dalle 8,30 alle 9 di sera, ora italiana.

Desideriamo ringraziare i molti ascoltatori fedeli che da anni ci scrivono per esprimerci il loro compiacimento per i nostri quotidiani programmi. Vogliamo sperare che essi continueranno a seguirci nella nostra nuova serie di programmi di fine settimana, con lo stesso interesse di prima.

## Hallo Danmark . . .

19.30-20.00 dansk tid (1830-1900 GMT) lørdag og søndag

CKCS 15.32 Mc/s, 19.58 metres

CHOL 11.72 Mc/s, 25.60 metres

Så er det april igen. Vinteren er ved at være forbi, selvom der stadig ligger sne i bjergene og mod nord. Men de fleste canadiere har forår, simpelthen fordi de fleste canadiere bor i den allersydligste del af landet.

Det er snart længe siden, vi skiftede sendetider — det var, mens vinteren var strengest. Forhåbentlig er modtageforholdene ikke så dårlige nu, som de var dengang. Hvis De ikke helt tabte modet i den lange periode, da vi kun undtagelsesvis gik klart igennem, så har De opdaget, at vi stadigvæk kan få fortalt Dem en hel del herovre fra, selvom vi kun sender to halve timer om ugen. Vi har lige så mange samtaler med immigranter, ligeså mange pressekommentarer, ligeså meget fra uddannelsen af danske flyvere — og den kortere sendetid giver os mulighed for at gennemarbejde stoffet bedre, end vi kunne før. Vi håber på, at vi ud i fremtiden kan opretholde den nære forbindelse med lytterne som før, og ønsker Dem fortsat bedring i modtageforholdene.

---

## . . . till Sverige

18.30-19.00 svensk tid (1730-1800 GMT) lørdag och söndag

CKCS 15.32 Mc/s, 19.58 metres

CHOL 11.72 Mc/s, 25.60 metres

Lördagsprogrammen är i regel mera aktualitetsbetonade med nyheter, reportage och rapporter från olika delar av Canada. Särskild uppmärksamhet kommer liksom förut att ägnas åt programinslag av speciellt svenskt intresse, intervjuer med svenska immigranter och dylikt. På söndagarna blir det kåserier, brevprogram, önskeskivor m.m. Söndagen den 10 april t.ex. sändes ett kåseri med ljudillustrationer om vårens ankomst till Canada. Det heter "Våren rider in i Canada" och är taget ur den canadensiske författaren Bruce Hutchison's bok, "The Unknown Country".

---

## Hallo Norge!

KI 19.00-19.30 norsk tid (1800-1830 GMT) lørdag og søndag

CKCS 15.32 Mc/s, 19.58 meter

CHOL 11.72 Mc/s, 25.60 meter

Som meddelt over radioen har vi fra 27. februar sendt to ganger ukentlig i stedet for daglig som tidligere. Etter den nye ordning kringkaster vi nå som angitt ovenfor.

Hovedpostene i vår programoppsetning for april blir som følger:

*Lördager:* Ukens kanadiske nyheter.

Fra næringslivet: Fiske, gruvedrift, jord- og skogbruk, industri og håndverk. Handel og økonomi.

Presseoversikt og kommentarer.

Norsk-kanadisk reportasje.

*Søndager:* Postkasse, intervjuer og lytternes ønskemusikk.

Land og folk: Streiftog i historien. Profiler. Sosiale spørsmål. Kunst og kultur.

På reise i Canada. Fra dyrelivet.

Fra dagliglivet.

Spørsmål til postkassa og musikkønsker fra lytterne bes sendt til Radio Canada, Box 6000, Montreal som før.

# Servicio Latino Americano — Serviço Latino Americano

5.55-7.35 EST (22,55-0035 GMT)

CKCX 15,19 Mc/s, 19,75 Metros

CHOL 11,72 Mc/s, 25,60 Metros

## PROGRAMAS EN ESPAÑOL

NOTA — La hora de nuestros programas corresponde a la de Argentina y Uruguay más dos horas; la de Bolivia, Chile, Paraguay y Puerto Rico más una hora; la de Venezuela más media hora; y la de Centro América y Méjico menos una hora. En otros casos es idéntica.

### Domingo

6.47—6.55 Momento musical  
6.55—7.05 La fauna canadiense  
7.05—7.20 Canciones del Canadá  
7.20—7.30 Ciudades canadienses

### Lunes

6.47—6.55 Noticias  
6.55—7.00 Comentario  
7.00—7.15 Contestación a la correspondencia  
7.15—7.30 Etapas históricas

### Martes

6.47—6.55 Noticias  
6.55—7.00 Comentario  
7.00—7.10 La educación en el Canadá

7.10—7.20 Revista de la industria  
7.20—7.30 Crónica canadiense

### Miércoles

6.47—6.55 Noticias  
6.55—7.00 Comentario  
7.00—7.15 Música folklórica del mundo  
7.15—7.30 Estampas canadienses

### Jueves

6.47—6.55 Noticias  
6.55—7.05 Revista de prensa  
7.05—7.20 Casos y cosas del Canadá  
7.20—7.30 Crónica canadiense

### Viernes

6.47—6.55 Noticias  
6.55—7.00 Comentario  
7.00—7.30 Radio Teatro

### Sábado

6.47—6.55 Momento musical  
6.55—7.05 Revista deportiva  
7.05—7.20 Su música predilecta  
7.20—7.30 La ciencia en el Canadá

## PROGRAMAS EM PORTUGUÊS

(Correspondentes à hora do Rio de Janeiro)

19.55-20.00 Diariamente

Abertura da transmissão.

### Domingo

20.00—20.15 Miscelânea Canadense  
20.15—20.44 Concertos Canadenses

### Segunda-feira

20.00—20.15 Comentário do Dia e Noticiário  
20.15—20.30 No Mundo dos Sêlos  
20.30—20.44 Revista Desportiva

### Terça-feira

20.00—20.15 Comentário do Dia e Noticiário  
20.15—20.35 Caixa Postal  
20.35—20.44 Literatura no Canadá

### Quarta-feira

20.00—20.15 Comentário do Dia e Noticiário  
20.15—20.25 Tópicos Comerciais

20.25—20.30 Canadá em Revista  
20.30—20.44 Carta do Canadá

### Quinta-feira

20.00—20.15 Comentário do Dia e Noticiário  
20.15—20.30 Ritmos e Melodias  
20.30—20.44 Revista da Imprensa

### Sexta-feira

20.00—20.15 Comentário do Dia e Noticiário  
20.15—20.35 Caixa Postal  
20.35—20.44 Crónica Canadense

### Sábado

20.00—20.10 Comentário Semanal  
20.10—20.35 Artistas de Ontem e de Hoje  
20.35—20.44 Crónica Canadense

## Kanada volá Československo

17.30-18.00 čs. času (1630-1700 GMT) denně 16.84 a 19.58 m.  
19:15-19:30 čs. času (1815-1830 GMT) denně s výjimkou soboty a neděle 19.58 a 25.60 m.  
20:00-20:30 čs. času (1900-1930 GMT) denně s výjimkou soboty a neděle 19.58 a 25.60 m.  
23:00-23:30 čs. času (2200-2230 GMT) každou sobotu střední vlna 232m.

## Tu mówią Kanada

17.00-17.30 czasu polskiego (1600-1630 GMT) codziennie na falach: 16.84 i 19.75 metra  
19.00-19.15 " " (1800-1815 GMT) z wyjątkiem sobót i niedziel na falach: 19.58 i 25.60 metra

## Говорит Канада

17.15-17.45 по Моск. вр. (1415-1445 по Гринв.вр.) ежедневно 16.84 и 19.75 метра  
20.30-21.00 по Моск. вр. (1730-1800 по Гринв.вр.) ежедневно, кроме субботы и воскресенья 19.58 и 25.60 метра  
00.00-00.30 по Моск. вр. (2100-2130 по Гринв.вр.) ежедневно 19.58 и 25.60 метра

## Говорить Канада

17.45-18.15 за київським часом (1445-1515 GMT) щоденно 16.84 i 19.75 м.

## OTHER SHORTWAVE BROADCAST SERVICES

### Canadian Forces Broadcasts (Relays)

To Korea (via Radio Australia)

0055-0115	GMT Daily	{	CHOL	11.72	Mc/s	25.60	Metres
			CKLO	9.63	Mc/s	31.15	Metres
0825-0845	GMT Daily	{	CKLO	9.63	Mc/s	31.15	Metres
			CKNA	5.97	Mc/s	50.25	Metres

To Europe

1225-1405	GMT Sundays	{	CKNC	17.82	Mc/s	16.84	Metres
1300-1405	GMT Saturdays	{	CKLX	15.09	Mc/s	19.88	Metres
1310-1405	GMT Mon. to Fri. (irregular)	{	CKNC	17.82	Mc/s	16.84	Metres
1545-1600	GMT Mon. to Fri. (irregular)	{	CKCX	15.19	Mc/s	19.75	Metres

### Northwest Territories Service

9.55-10.30 pm	EST Daily (0255-0330 GMT)	{	CKLP	9.585	Mc/s	31.30	Metres
			CKRZ	6.060	Mc/s	49.50	Metres
6.55- 7.35 am	EST Monday through Fridays (1155-1230 GMT)		CKEX	11.900	Mc/s	25.21	Metres
			CKLO	9.63	Mc/s	31.15	Metres

### Northern Messenger

11.55 pm-12.55 am	EST Sunday (0455-0550 GMT Mondays)		CKLP	9.585	Mc/s	31.30	Metres
			CKRZ	6.060	Mc/s	49.50	Metres

## Canadian Broadcasting Corporation

INTERNATIONAL SERVICE INTERNATIONAL

## Société Radio-Canada



P.O. Box 6,000 MONTREAL, CANADA Boite postale 6,000

