

PROGRAM SCHEDULE  
PROGRAMME DES ÉMISSIONS

SEPTEMBER 1955 SEPTEMBRE



*INTERNATIONAL SERVICE INTERNATIONAL*

# **CBC** *RADIO CANADA*



## Railways in Canada

The development of railways has perhaps been more important to Canada than to any other country. Confederation itself in 1867, which was the historical beginning of Canada as a nation, was to some extent dependent upon the construction of a railway to link the maritime provinces on the Atlantic coast with Quebec and Ontario. And again a few years later when the Canadian West was being settled the westernmost province of Canada, British Columbia, was prepared to join the federation only if the Federal Government in Ottawa promised to build a railway across the continent to the Pacific coast.

This underlying need for a dependable and nation-wide transportation system led to the establishment of the two great Canadian companies, the Canadian Pacific Railway and the Canadian National Railways. The CPR, a privately owned company, was founded in 1880; its first through passenger train travelled from Montreal to the Pacific coast in 1886. The CNR, a publicly owned company, was formed from the consolidation of several private and government lines after the first world war.

Both companies operate, in addition to their nation-wide rail networks, fleets of inland, coastal and ocean going vessels, telegraph services with connections to all parts of the world, and chains of hotels as well as air-services in Canada and overseas. In order to serve the rapidly growing economy of Canada, which has become one of the world's foremost producing and trading nations, these two transportation systems are constantly modernizing their equipment. One of the most important developments of the last years has been the introduction of diesel locomotives on Canadian railroads.

This year two new trans-continental diesel-powered passenger trains have been introduced, the CPR's "The Canadian" and the CNR's "Super Continental". Both trains offer the traveler the utmost comfort and cover the nearly

3,000 miles from Montreal to Vancouver in just over 70 hours. It was necessary to put more than 20 complete train sets of equipment on the rails to make a daily service possible.

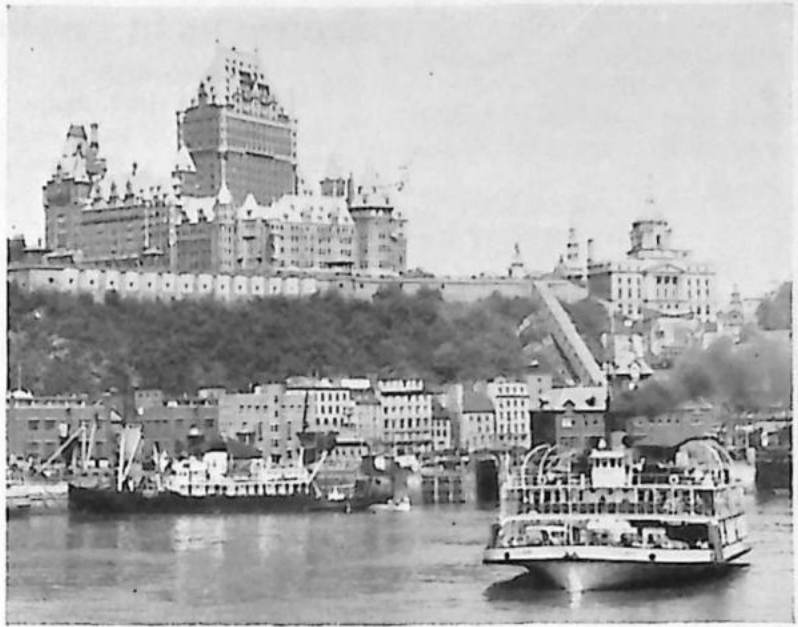
Listeners to the CBC International Service shortwave broadcasts frequently hear details about this railway system in programs transmitted from Canada.



CNR's Hotel "Chateau Laurier" in Ottawa.

## Les Chemins de Fer au Canada

Le développement d'un système ferroviaire a peut-être revêtu plus d'importance au Canada que dans n'importe quel autre pays du monde. La Confédération elle-même, qui marquait en 1867 la naissance historique de la nation canadienne, était conditionnée, dans une certaine mesure, par la construction d'un réseau ferroviaire reliant les Provinces Maritimes



"Château Frontenac", hôtel du Pacifique Canadien à Québec.

de la côte de l'Atlantique aux provinces de Québec et d'Ontario. Et à nouveau, quelques années plus tard, lorsque la colonisation ouvrait l'Ouest canadien, la lointaine province de Colombie Britannique, sur la côte du Pacifique, n'accepta de faire partie de la Confédération que si le Gouvernement d'Ottawa promettait de bâtir une voie ferrée transcontinentale la reliant au reste du pays.

Ce besoin essentiel d'un système de transport sûr, à l'échelle nationale, fut à l'origine de nos grandes compagnies ferroviaires: le "Pacifique Canadien" et le "Canadien National". La première, qui est une entreprise privée, fut fondée en 1880; c'est en 1886 que son premier train de passagers fit le trajet de Montréal à la côte du Pacifique. Quant au Canadien National, propriété du gouvernement, il est né de la fusion de plusieurs entreprises gouvernementales et privées, après la première guerre mondiale.

En plus de leurs réseaux ferroviaires proprement dits, ces deux compagnies exploitent leurs propres services maritimes, côtiers et océaniques, des réseaux de télécommunication, reliés à toutes les parties du monde, ainsi que des hôtels et des lignes aériennes tant au Canada qu'à l'Étranger. Afin de mieux servir l'économie rapidement croissante du Canada, qui est devenu l'un des grands pays producteurs et commerciaux du monde, ces deux compagnies renouvellent et modernisent constamment leur équipement. L'une des améliorations les plus marquantes de ces dernières années a été l'utilisation de locomotives à moteur diesel.

Cette année, deux nouveaux trains, équipés de locomotives à moteur diesel, ont été mis en service: le "Canadien", de la compagnie du Pacifique Canadien, et le "Super Continental", du Canadien National. Ces deux trains offrent au voyageur le confort le plus moderne, et parcourent la distance de 5.000 kilomètres, de Montréal à Vancouver, en un peu plus de 70 heures. Il a fallu équiper plus de 20 trains entiers pour assurer un service quotidien régulier.

Les auditeurs du Service International de Radio-Canada ont souvent l'occasion d'entendre parler de nos grands réseaux ferroviaires dans les émissions qui leur sont présentées.

## Programs in English

### EUROPEAN

2030—2100 GMT Daily

CKCS 15.32 Mc/s, 19.58 metres

CHOL 11.72 Mc/s, 25.60 metres

### AMERICAN

0115—0145 GMT Daily

CKCX 15.19 Mc/s, 19.75 metres

CKLO 9.63 Mc/s, 31.15 metres

### AUSTRALASIAN

0845—0915 GMT Daily

CKLO 9.63 Mc/s, 31.15 metres

CKNA 5.97 Mc/s, 50.25 metres

#### Sunday

News  
Canadian Survey  
Canadian Magazine

#### Wednesday

News and Commentary  
Music from Canada

#### Monday

News and Commentary  
Overheard in Canada

#### Thursday

News and Commentary  
Canadian Chronicle

#### Tuesday

News and Commentary  
Canadian Chronicle

#### Friday

News and Commentary  
Press Review

#### Saturday

News  
Canadian Chronicle  
Listener's Corner

---

**Cover:** Canadian diesel-powered locomotive.

**Photographs:** Courtesy Canadian National Railways and Canadian Pacific Railway.

---

## Émissions en langue française

21 h à 21 h 30 heure française

(2000-2030 HMG) tous les jours

CKCS 15,32 Mc/s, 19,58 mètres

CHOL 11,72 Mc/s, 25,60 mètres

### Du lundi au vendredi: LES ACTUALITÉS CANADIENNES

Le Canada au jour le jour!

De toutes les villes canadiennes:  
reportages, commentaires et nouvelles.

### Le samedi: LE COIN DES AUDITEURS

Une demi-heure de dialogue familier  
avec les auditeurs qui nous écrivent,  
et réponses aux questions qu'ils nous  
posent sur le Canada.

### Le dimanche: LA VIE AU CANADA

Montage radiophonique consacré aux  
aspects typiques ou pittoresques,  
sérieux ou légers, de la vie canadienne.

---

**Couverture:** Locomotive diesel canadienne.

**Photographies:** Chemins de fer nationaux du Canada et Pacifique Canadien.

## Hier spricht Kanada

18.00-18.30 MEZ (1700-1730 GMT)  
Täglich

CKNC 17.82 Mc/s, 16.84 Meter  
CKCS 15.32 Mc/s, 19.58 Meter

20.30-21.00 MEZ (1930-2000 GMT)  
montags bis freitags

CKCS 15.32 Mc/s, 19.58 Meter  
CHOL 11.72 Mc/s, 25.60 Meter

Dienstags, Donnerstags, Sonnabends und Sonntags auch von  
19.00-19.15 Uhr über den Londoner Rundfunk

(MW 232m, KW 31,17 und 48,98m und UKW Berlin 87,6 MHz).

Es gibt wohl kaum ein Land, in dem die Eisenbahn eine so grosse Rolle spielt wie in Kanada. Der Zusammenschluss der Kolonien Britisch-Nordamerikas zum Dominion von Kanada, 1867, hing in gewissem Grade vom Bau einer Eisenbahnverbindung zwischen den Atlantikprovinzen und Quebec und Ontario ab. Bei der Besiedlung des kanadischen Westens spielte die Eisenbahn die Hauptrolle. Britisch Kolumbien machte den Bau einer Trans-Kanada Eisenbahnlinie die Vorbedingung für seinen Beitritt zum kanadischen Bund. Der erste transkontinentale Zug der Canadian Pacific Railway erreichte die Pazifikküste 1886. Heute befahren moderne, von Diesellokomotiven gezogene Stahlzüge der beiden grossen transkontinentalen Linien, der privaten Canadian Pacific Railway und der staatlichen Canadian National Railways, die 4800 Kilometer lange Strecke von Montreal nach Vancouver in etwas mehr als 70 Stunden.

---

## Canada roept Nederland

8.00-8.30 n.m. Ned. tijd (1900-1930 GMT)  
Zaterdag en Zondag

CKCS 15.32 Mc/s, 19.58 meter  
CHOL 11.72 Mc/s, 25.60 meter

Een Amerikaans deskundige heeft eens gezegd, dat de Verenigde Staten en Canada binnen een maand zouden ophouden te bestaan als een georganiseerde maatschappij, indien het vervoerswezen een verlamme slag werd toegebracht. Een forse verklaring, maar er blijkt uit dat de spoorwegen van vitaal belang zijn voor dit land. De geschiedenis van de spoorwegen is in vele opzichten de geschiedenis van Canada. Ze vormen de ruggegraat van dit land en van zijn bestaan. Canada heeft bijna 70.000 kilometer spoorweg. Hij heeft het Westen van dit land opengelegd en Canada tot een natie gemaakt. Hij heeft er voor gezorgd dat bossen en mijnen konden worden geëxploiteerd en dat de economische omstandigheden in de verschillende gebieden betrekkelijk gelijk zijn. De beide grote spoorwegmaatschappijen zijn echter meer dan alleen spoorwegbedrijven. Zij omvatten ook scheepvaart-, luchtvaart-, hotel- en telegraafmaatschappijen.

Wat betreft onze programma's: Op Zaterdagen causerieën, muziek en Canada Deze Week; op Zondagen Radio Rendez-Vous, Brieven aan Hendrik, Brievenbus en verzoekplaten. Uw brieven zijn als steeds van harte welkom. Wij beantwoorden ze graag voor de microfoon.

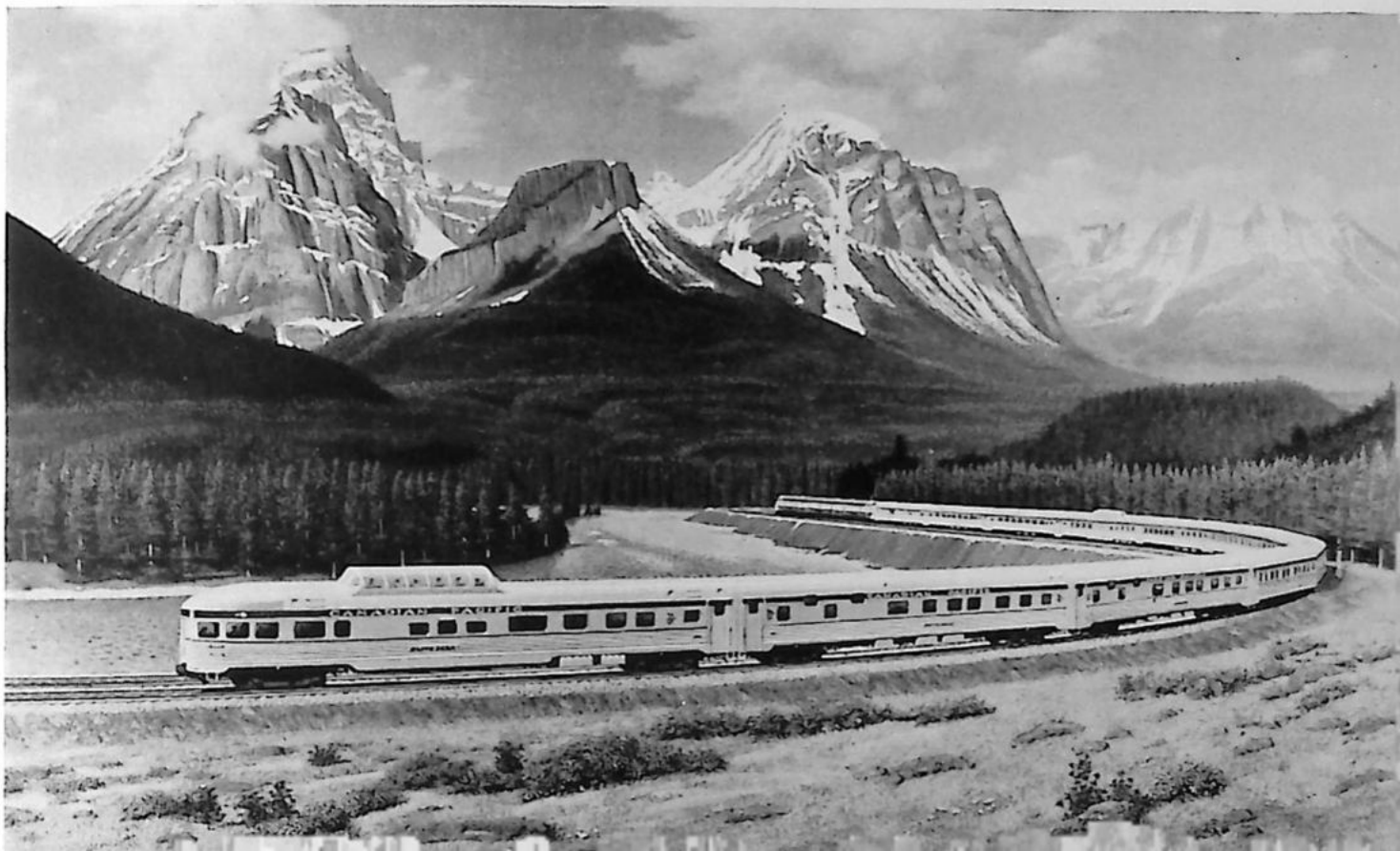


- Newest Canadian passenger trains
- Le plus nouveau type de train de passagers
- Neueste kanadische Züge
- De nieuwste Canadese passagierstreinen
- L'ultimo modello di treno per passeggeri





- Canadas nyeste passagertog
- Siste utgave av passasjervogner
- Canadas nyaste persontåg
- Los más modernos trenes canadienses de viajeros
- Os mais novos trens de passageiro canadenses



## Il Canada parla all'Italia

20,30-21,00 ora italiana (1930-2000 GMT)  
Sabato e Domenica

CKCS 15.32 Mc/s, metri 19.58  
CHOL 11.72 Mc/s, metri 25.60

Le Ferrovie del Canada, con una rete di 93.000 Km., sono superate solamente da quelle degli Stati Uniti e dall'U.R.S.S., la cui popolazione è immensamente più numerosa. Il sistema ferroviario è formato di due reti transcontinentali, la "Canadian Pacific Railway Company", la prima e la più grande società canadese per azioni, entrata in servizio transcanadese nel 1885, e il "Canadian National Railway", rete dello Stato, costituita dalla fusione, nel 1923, di molte linee private e governative.

Il 24 Aprile di quest'anno ha iniziato il servizio un nuovo treno rapido della Canadian Pacific Railways. Questo treno, tutto in acciaio inossidabile, con vetture panoramiche a cupola, compie il percorso da Montreal a Vancouver di 4626 Km. in 71 ore e 10 minuti.

Il nuovo treno è corredato di tutte le comodità più moderne, e, ciò che si considera una assoluta novità, di vetture-letto panoramiche. Tutto questo è stato studiato in modo che i viaggiatori costretti a passare tre giorni e mezzo in treno, possano godere dei meravigliosi paesaggi lungo tutto il percorso.

Alcune di queste vetture sono a tre livelli. Esiste un servizio interno di comunicazioni telefoniche, e apparecchi radio; vi è aria condizionata dappertutto; le vetture sono anti-sonore; i locomotori sono Diesel della potenza di 5200 HP.

Il costo delle vetture del nuovo treno "The Canadian" è stato di 40 milioni di dollari, pari a 25 miliardi e mezzo di Lire.

---

## Till Sverige

18.30-19.00 svensk tid (1730-1800 GMT) lördag och söndag

CKNC 17.82 Mc/s, 16.84 meter  
CKCS 15.32 Mc/s, 19.58 meter

Canada har till följd av sin väldiga geografiska utsträckning ett av de största järnvägsnäten i världen. Man beräknar järnvägarnas sammanlagda längd till inte mindre än omkring 70.000 km. De olika delarna av landet är avskurna från varandra genom väldiga skogs- och bergsområden: British Columbia från prärien genom Klippiga Bergen, prärien i sin tur från de stora industriområdena i Ontario och Quebec genom de oändliga otillgängliga skogarna norr om Stora Sjöarna och Quebec från Atlantkusten genom ett annat bergsområde. Det var inte förrän järnvägsbyggarna bröt väg genom dessa barriärer som landets ekonomiska utveckling kunde börja på allvar. Man kan till och med med visst fog datera det moderna Canadas födelse till den 7 november 1885, då den sista spiken slogs i den första transkontinentala järnvägen över prärien till Stillhavs-kusten. Sedan dess har järnvägsnätet utbyggt i snabb takt. Det finns nu två stora järnvägssystem: det statliga Canadian National Railways och det privata Canadian Pacific Railways, båda jätteföretag som förutom järnvägar äger fartyg, hotell, buss- och telegraflinjer.

Den senaste nyheten på järnvägstrafikens område är de kupolvagnar med glastak som har införts i sommar på de transkontinentala linjerna, och från vilka turisterna kan beundra en solnedgång över prärien eller se solen stiga upp bakom Klippiga Bergens snötäckta toppar.



## Hallo Norge!

Kl 19.00-19.30 norsk tid (1800-1830 GMT) lørdag og søndag

CKNC 17.82 Mc/s, 16.84 meter

CKCS 15.32 Mc/s, 19.58 meter

I Canada er der to store jernbaneselskaper, privatselskapet Canadian Pacific Railway og statsbanene Canadian National Railways. Begge er blandt verdens største, begge har foruten jernbaner, store land-interesser, en kjede av hoteller, skibsruter, telegraflinjer og flyruter. CPR og Canadian Pacific Airways er nær forbundet, og selvom Trans-Canada Airlines inntar en mer selvstendig stilling i sitt forhold til CNR, er også der slektskapet ubestridelig. Og i tillegg til de "To Store" er der en rekke småprivatselskaper.

CPR blev til av historisk nødvendighet. British Columbia sluttet sig i 1871 til den Canadiske forbundsstaten, på betingelse av jernbaneforbindelse med de østlige landsdeler. Et slikt prosjekt blev av datidens nøkterne menn betegnet som en teknisk og økonomisk umulighet, men det umulige blev gjort på under 5 år, og selskapet har betalt dividende like siden.

Canadian National er et statsselskap, etablert i 1920-årene for å administrere en rekke private jernbaneselskaper som var gått konkurs. Dets jernbanenett omspinner alle Canadas 10 provinser og en rekke Amerikanske stater.

Tilsammen opererer Canadas jernbaneselskaper med et årsbudsjett på omkring en milliard dollar, de beskjeftiger over 200.000 personer, transporterer ca. 30 millioner passasjerer i året i tillegg til sin godstransport på omkring 11 milliarder ton-mil. For tiden er de Canadiske jernbanene midt oppe i en periode av omlegging fra damp til diesel, samtidig som de tilknyttede flyselskaper har tatt de første skritt til omlegging fra eksplosjonsmotorer til jets.

---

## Hallo Danmark . . .

19.30-20.00 dansk tid (1830-1900 GMT) lørdag og søndag

CKNC 17.82 Mc/s, 16.84 meter (Kun fra kl. 19.30 til kl. 19.45 dansk tid)

CKCS 15.32 Mc/s, 19.58 meter

For ganske nylig satte Canada to af verdens mest moderne tog ind på strækningen Montreal-Vancouver. Distansen mellem de to byer er ca. 4200 kilometer, og de nye tog gør turen omkring femten timer hurtigere end de ordinære tog og nedsætter derved køretiden fra tre og en halv dag til kun tre dage.

De Canadiske jernbaneselskaber er inde i en periode, hvor store moderniseringer forestaar. Nye, strømlinede tog af rustfrit staal og med glastag vil blive sat ind i driften bl.a. de saakaldte "Vista Kuppel" vogne, hvor siderne og taget er af splintfrit glas, der giver passagererne et fuldstændigt frit og ubrudt overblik over de storslåede landskaber, man kører igennem paa vejen ud til vestkysten.

En anden type vogne, man vil gaa ind for, er salonvogne, der er helt udstyrede som private dagligstuer med lænestole, bogreoler og gulvtæpper. Guld, sort og grønt vil pryde det udvendige af vognene, og indvendig vil der blive anvendt brune, blaa og grønne farver. Sæderne vil blive i fire forskellige farver, og selve vognen vil blive bygget helt af staal med aluminium- og plastikbeklædning. Luftkonditioneringen vil blive til at regulere fra smaa haandtag ved hvert sæde.

# Servicio Latino Americano — Serviço Latino Americano

5.55-7.35 EST (22.55-00.35 GMT)

CKCX 15,19 Mc/s, 19,75 Metros

CHOL 11,72 Mc/s, 25,60 Metros

## PROGRAMAS EN ESPAÑOL

NOTA — A la hora indicada para nuestros programas deben sumarse dos horas en Argentina y Uruguay; una hora en Bolivia, Chile, Paraguay y Puerto Rico; media hora en Venezuela; y debe restarse una hora en Centro América y México. En otros casos es idéntica.

### Domingo

18.47-18.55 Momento musical  
18.55-19.05 El bosque canadiense  
19.05-19.20 Canciones del Canadá  
19.20-19.30 El mundo filatélico

### Lunes

18.47-18.55 Noticias  
18.55-19.00 Comentario  
19.00-19.15 Contestación a la correspondencia  
19.15-19.30 Fantasías musicales

### Martes

18.47-18.55 Noticias  
18.55-19.00 Comentario  
19.00-19.10 Revista deportiva

19.10-19.20 Revista de la industria  
19.20-19.30 Crónica canadiense

### Miércoles

18.47-18.55 Noticias  
18.55-19.00 Comentario  
19.00-19.15 Casos y cosas del Canadá  
19.15-19.30 Estampas canadienses

### Jueves

18.47-18.55 Noticias  
18.55-19.05 Revista de prensa  
19.05-19.20 Cuentos y leyendas del Canadá  
19.20-19.30 Crónica canadiense

### Viernes

18.47-18.55 Noticias  
18.55-19.00 Comentario  
19.00-19.30 Radio Teatro

### Sábado

18.47-18.55 Momento musical  
18.55-19.05 La educación en el Canadá  
19.05-19.20 Su música predilecta  
19.20-19.30 La ciencia en el Canadá

## PROGRAMAS EM PORTUGUÊS

(Correspondentes à hora do Rio de Janeiro)

19.55-20.00 Diariamente

Abertura da transmissão.

### Domingo

20.00-20.15 Miscelânea Canadense  
20.15-20.44 Concertos Canadenses

### Segunda-feira

20.00-20.15 Comentário do Dia e Noticiário  
20.15-20.30 No Mundo dos Sêlos  
20.30-20.44 Revista Desportiva

### Terça-feira

20.00-20.15 Comentário do Dia e Noticiário  
20.15-20.35 Caixa Postal  
20.35-20.44 Crónica Canadense

### Quarta-feira

20.00-20.15 Comentário do Dia e Noticiário  
20.15-20.25 Tópicos Comerciais

20.25-20.30 Canadá em Revista  
20.30-20.44 Crónica Canadense

### Quinta-feira

20.00-20.15 Comentário do Dia e Noticiário  
20.15-20.30 Programa Musical  
20.30-20.44 Revista da Imprensa

### Sexta-feira

20.00-20.15 Comentário do Dia e Noticiário  
20.15-20.35 Caixa Postal  
20.35-20.44 Pesquisas Científicas e Industriais

### Sábado

20.00-20.15 Crónica Canadense  
20.15-20.44 Artistas de Ontem e de Hoje



- Train interiors
- Intérieur des wagons
- Innenansichten
- Het interieur van de treinen
- L'interno delle vetture
- Vognenes indvendige udstyr
- Utstyr og innredning i vognene
- Interiör
- Interior de los coches
- O interior dos trens



## Kanada volá Československo

- 17:30-18:00 čs. času (1630-1700 GMT) denně 16.84 a 19.58 m.  
19:15-19:30 čs. času (1815-1830 GMT) denně s vyjímkou soboty a neděle 16.84 a 19.58 m.  
20:00-20:30 čs. času (1900-1930 GMT) denně s vyjímkou soboty a neděle 19.58 a 25.60 m.  
23:00-23:30 čs. času (2200-2230 GMT) každou sobotu střední vlna 232m.  
12:15-12:45 čs. času (1115-1145 GMT) každou neděli v 16-ti, 25-ti a 31-ti m pásmu.

## Tu mówi Kanada

- 17.00-17.30 czasu polskiego (1600-1630 GMT) codziennie na falach: 16.84 i 19.75 metra  
19.00-19.15 " " (1800-1815 GMT) z wyjątkiem sobót i niedziel na falach:  
16.84 i 19.58 metra

## Говорит Канада

- 17.15-17.45 по Моск. вр. (1415-1445 по Гринв.вр.) ежедневно 16.84 и 19.75 метра  
20.30-21.00 по Моск. вр. (1730-1800 по Гринв.вр.) ежедневно, кроме субботы и воскресенья 16.84 и 19.58 метра  
00.00-00.30 по Моск. вр. (2100-2130 по Гринв.вр.) ежедневно 19.58 и 25.60 метра

## Говорить Канада

- 17.45-18.15 за київським часом (1445-1515 GMT) щоденно 16.84 i 19.75 м.

## OTHER SHORTWAVE BROADCAST SERVICES

### Canadian Forces Broadcasts (Relays)

#### To Korea (via Radio Australia)

0055-0115	GMT Daily.....	{	CKCX	15.19	Mc/s	19.75	Metres
			CKLO	9.63	Mc/s	31.15	Metres
0825-0845	GMT Daily.....	{	CKLO	9.63	Mc/s	31.15	Metres
			CKNA	5.97	Mc/s	50.25	Metres

#### To Europe

1225-1405	GMT Sundays.....	{	CKNC	17.82	Mc/s	16.84	Metres
1300-1405	GMT Saturdays.....		CKLX	15.09	Mc/s	19.88	Metres
1310-1405	GMT Mon. to Fri. (irregular).	{	CKNC	17.82	Mc/s	16.84	Metres
1545-1600	GMT Mon. to Fri. (irregular).		CKCX	15.19	Mc/s	19.75	Metres

### Northwest Territories Service

9.55-10.35 pm	EST Daily (0255-0335 GMT)	{	CKNK	11.945	Mc/s	25.12	Metres
			CKLP	9.585	Mc/s	31.30	Metres
6.55- 7.35 am	EST Monday through Fridays (1155-1230 GMT)	{	CKEX	11.900	Mc/s	25.21	Metres
			CKLO	9.63	Mc/s	31.15	Metres

## Canadian Broadcasting Corporation

INTERNATIONAL SERVICE INTERNATIONAL

## Société Radio-Canada



P.O. Box 6,000 MONTREAL, CANADA Case postale 6,000

